

【重点推介】珠江新城 CBD、国企甲级商务写字楼

——广物中心招商

广物中心

广东省广物控股集团有限公司总部广物中心位于珠江新城中枢线，地铁上盖物业，甲级写字楼，楼高30层，东南望珠江，西望海心沙，较大的使用空间，实用率高。高低区电梯直达无障碍，采用24小时独立计费中央空调系统，业主自有大隔车位，周边配套设施完善，步行至地铁站5号线猎德站B出口只需5分钟。

周边配套

中国银行、中国建设银行、中国工商银行、中信银行、全家便利店、富士多便利店、招商银行、广州W酒店、金都汇酒店、广州酒家、麦当劳、正安医院

外观图



一楼大堂



电梯间



宣传视频



注意：此物业招商信息长期有效。

六楼

房号：603、604
物业类型：写字楼
建筑面积：232.06㎡

实拍图：



七楼整层

房号：605、606、607
物业类型：写字楼
建筑面积：476.04㎡

实拍图：



十三楼

房号：1303、1304、1305、1306、1307、1308
物业类型：写字楼
建筑面积：863.05㎡

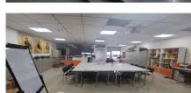
实拍图：



自编13A楼

自编房号：13A03、13A04
物业类型：写字楼
建筑面积：231.24㎡

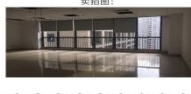
实拍图：



十五楼

房号：1503、1504
物业类型：写字楼
建筑面积：232.06㎡

实拍图：



十九楼

房号：1505、1506、1507
物业类型：写字楼
建筑面积：476.04㎡

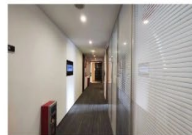
实拍图：



十六楼 整层

房号：1601-1609
物业类型：写字楼
建筑面积：1494.48㎡

实拍图：



十七楼

房号：1708、1709房
物业类型：写字楼
建筑面积：298.71㎡

实拍图：



十九楼

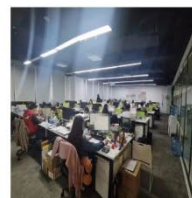
房号：1901、1902、1909房
物业类型：写字楼
建筑面积：637.85㎡

实拍图：



房号：1903、1904、1905、1906、1907房
物业类型：写字楼
建筑面积：715.31㎡

实拍图：



二十一楼

房号：2101-2110
物业类型：写字楼
建筑面积：1560.21㎡

实拍图：



交通信息：

物业地址：广州市天河区兴国路21号
保利中达广场广物中心



招商热线：

罗先生：15018434130
邓小姐：13926017477
广州百通物业发展有限公司：83835374