

2022年8月招商信息 (百通公司)

一、【重点推介】越秀|商业中心繁华地段|物资大厦招商

招商热线:

陈小姐: 15013120178

罗先生: 15018434130

广州百通物业发展有限公司: 83837513



物资大厦有30~755m²等面积可出租
(此物业招商信息长期有效)

外观图

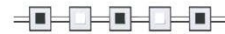


一楼大堂



物资大厦

物资大厦位于越秀区商业中心繁华地段, 地铁上盖物业, 楼高23层, 北望亚洲国际大酒店, 东靠中环广场。较大的实用空间, 实用率高。电梯直达无障碍, 中央空调系统, 按照租赁面积配置相应的月保车位, 周边配套完善。步行至地铁站5号线小北站B出口只需5分钟。



现有以下房间可出租:

物资大厦11楼

办公室房号:

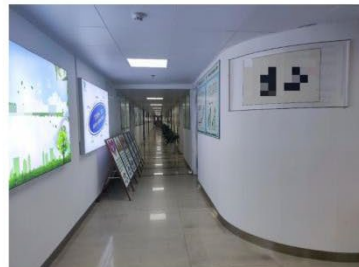
11楼

物管费: 18元/m².月

物业类型: 写字楼 建筑面积: 755m²

租赁形式: 整体出租

实景图:





物资大厦3楼、13楼、16楼、17楼、18楼部分

办公室房号：
303、305、307、309房

物管费：18元/m².月
物业类型：写字楼 建筑面积：合计132m²

办公室房号：
1318房

物管费：18元/m².月
物业类型：写字楼 建筑面积：34m²

办公室房号：
1600、1600B房

物管费：18元/m².月
物业类型：写字楼 建筑面积：约30m²

办公室房号：
**1604、1603、1606、1607、
1609、1611、1613、1615、1616、
1618、1622房**

物管费：18元/m².月
物业类型：写字楼 建筑面积：34m²/间

办公室房号：
1715、1717房

物管费：18元/m².月
物业类型：写字楼 建筑面积：合计68m²

办公室房号：
1811、1815、1817房

物管费：18元/m².月
物业类型：写字楼 建筑面积：合计101m²



实景图：



物资大厦22楼

物管费：18元/m².月
物业类型：写字楼
建筑面积：约374m²



实景图：



周边配套及地理位置

物业地址：广州市越秀区北较场横路12号
物资大厦



周边配套：中国工商银行、中国建设银行、中国农业银行、
全家便利店、中环广场、地铁5号线-小北站、亚洲国际大酒
店。



招商热线：

陈小姐：1501320178

罗先生：15018434130

广州百通物业发展有限公司：83837513

二、【重点推介】越秀|全能商业配套|北望流花湖|东方金融大厦

二、

东方金融大厦13-14楼

东方金融大厦位于东风西路和康王路交界，北望东风路主路段，南靠西华路，紧靠康王路和人民北路，邻近有流花公园。有较大的实用空间，实用率高，配套有地下停车场。电梯直达无障碍，周边配套完善。

周边配套

邻近地铁二号线纪念堂站，公交线路：
80、181、229、253、518路

物业类型：写字楼
租赁形式：整体或分面积出租
物业用途：办公
建筑面积：13楼2075.58m²，14楼1618.19m²

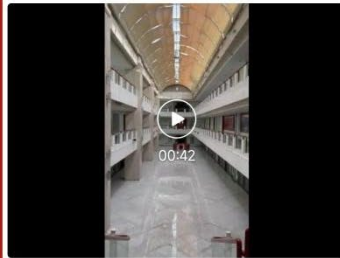
外观图



室内实拍



实拍视频



交通信息：

📍 物业地址：广州市越秀区东风西路140号
(东方金融大厦) 13-14楼

东方金融大厦(东风西路)
广东省广州市越秀区东风西路140号



招商热线：

徐先生：13725188953

罗先生：15018434130

广州百通物业发展有限公司：83837513

三、【重点推介】珠江新城 CBD | 甲级商务写字楼 | 广物中心招商

广物中心

广东省广物控股集团有限公司总部广物中心位于珠江新城轴线，地铁上盖物业，甲级写字楼，楼高30层，东南望猎德西望海心沙，较大的使用空间，实用率高。高低区电梯直达无障碍，采用24小时独立计费的空调系统，业主自有大量车位，周边配套设施完善。步行至地铁站5号线猎德站B出口只需5分钟。

周边配套

中国银行、中国建设银行、中国工商银行、中信银行、全家便利店、喜士多便利店、欧港超市、广州W酒店、点都德汇点楼、广州酒家、麦当劳、正安医院

外观图



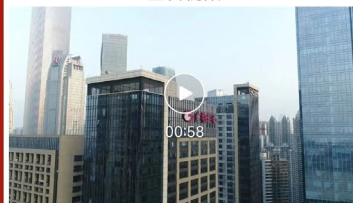
一楼大堂



电梯间



宣传视频



注意：此物业招商信息长期有效。

六楼

房号：603、604
物业类型：写字楼
建筑面积：232.06m²

实拍图：



房号：605、606、607
物业类型：写字楼
建筑面积：476.04m²

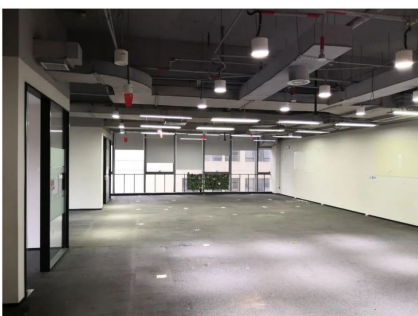
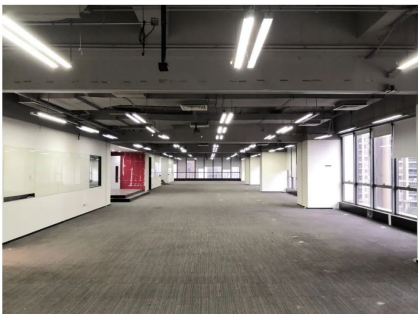
实拍图：



七楼

房号：701、702、703、704、705、
706、707、708、709
物业类型：写字楼
建筑面积：1494.48m²

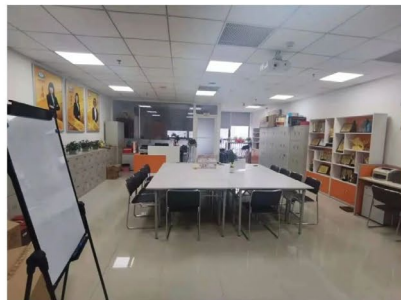
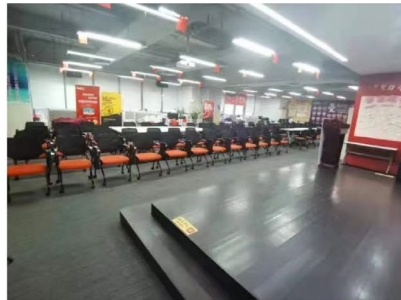
实拍图：



十三楼

房号：1303、1304、1305、1306、
1307、1308
物业类型：写字楼
建筑面积：863.05m²

实拍图：



自编13A楼

自编房号：13A03、13A04
物业类型：写字楼
建筑面积：231.24m²

实拍图：



十五楼

房号: 1502
物业类型: 写字楼
建筑面积: 215.20m²

实拍图:



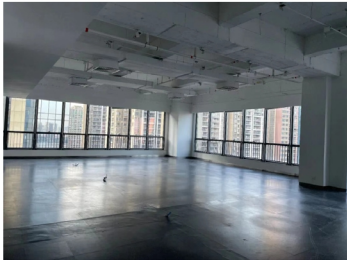
房号: 1503、1504
物业类型: 写字楼
建筑面积: 232.06m²

实拍图:



房号: 1505、1506
物业类型: 写字楼
建筑面积: 321.09m²

实拍图:



房号: 1507
物业类型: 写字楼
建筑面积: 154.95m²

实拍图:



十九楼

房号: 1901、1909房
物业类型: 写字楼
建筑面积: 420.46m²

实拍图:



交通信息:

📍 物业地址: 广州市天河区兴国路21号保利中达广场广物中心



招商热线:

罗先生: 15018434130
邓小姐: 13926017477
广州百通物业发展有限公司: 83835374

四、【重点推介】海珠|琶洲沿江|高端公寓|保利天悦招商

保利天悦23栋27-29层

保利天悦为保利琶洲综合体项目推出的江景豪宅产品。保利天悦综合体坐落于阅江东路琶洲塔公园旁。根据政府规划，琶洲将与珠江新城、员村共建，成为广州城市核心CBD。目前，琶洲已有多家500强总部进驻，香格里拉、威斯丁、皇冠假日、朗豪等国际级五星级酒店也先后落成。

周边配套

购物：琶洲新村商业街及万胜广场
居住：两大住宅社区保利天悦及琶洲新村超过7000户高尚居住区；
交通：地铁8号线万胜围站，公交线路约十余条必经，观光轻轨琶洲塔站让通勤无阻；
休闲：水博苑、滨江公园、琶洲塔公园举步就到。

物业类型：公寓

户型：三室两厅一卫、三室两厅两卫、两室两厅一卫

共18套公寓 每套94m²-130m²
(带装修、配套车位)

实拍图



外观图



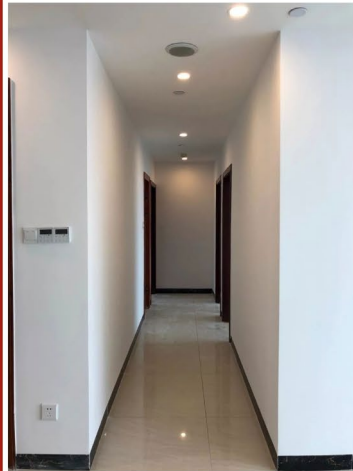
一楼大堂



室内实拍图



客厅



走廊



厨房



厨房



厨房门



卫生间



望江景色 (部分单位)



房间

注意：此物业招商信息长期有效。

交通信息：

📍 物业地址：广州市海珠区琶洲塔公园东侧

保利·天悦

广东省广州市海珠区阅江路琶洲塔公园旁



招商热线：

邓小姐：13926017477

罗先生：15018434130

广州百通物业发展有限公司：83835374

五、【优质办公物业出租】越秀|黄金商务圈|越豪大厦|近农讲所地铁站

越豪大厦

越豪大厦位于越秀区越秀北路繁华地段，地铁上盖物业，楼高十八层，北望东风路主路段，南靠中山三、四路之间，紧靠豪贤路及东濠涌。邻近有中华广场、北京路步行街等商圈，较大的实用空间，实用率高。电梯直达无障碍，周边配套设
施完善。步行至地铁站1号线农讲所地铁站只需10分钟。

周边配套

地铁一号线农讲所站、北京路商圈、中华广场、地王广场、广东实验中学、广州起义烈士陵园

外观图



4楼

409房

物管费：6.5元/m²·月

物业类型：写字楼

建筑面积：55.27m²

实拍图



8楼

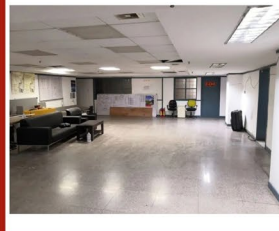
804房

物管费：6.5元/m²·月

物业类型：写字楼

建筑面积：160.99m²

实拍图



交通信息：

📍 物业地址：广州市越秀区越秀北路87、89号越豪大厦



招商热线：

闻先生：18819429839

罗先生：15018434130

广州百通物业发展有限公司：83826055

六、【优质办公物业出租】越秀|老牌商务地段|东豪综合楼 位置优越

东豪综合楼

东豪综合楼位于越秀区老牌商务地段，地铁上盖物业，楼高11层，北临东山百货大楼，南望东山湖公园。较大实用空间，实用率高。电梯直达无障碍，空调、监控完备，24小时门卫值班。周边配套完善，步行至地铁站1号线、6号线中站——东山口站F出口只需8分钟。

周边配套

中国银行、中国农业银行、中国工商银行、中国建设银行、招商银行、东山百货大楼、珀东商业中心、广百百货、地铁站1号线、6号线中站——东山口站

外观图



一楼大堂



2楼部分

办公室房号：216房
物业类型：写字楼
建筑面积：45m²

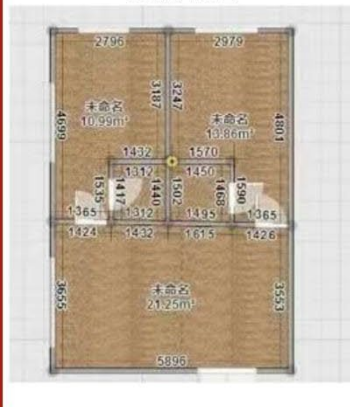
216房平面图



3楼部分

办公室房号：301房
物业类型：写字楼
建筑面积：68m²

301房平面图



交通信息：

📍 物业地址：广州市越秀区东华东路638号

东豪综合楼

广东省广州市越秀区东华东路638号



招商热线：

黎先生：15920366630

罗先生：15018434130

广州百通物业发展有限公司：83826055

七、【临街商铺出租】越秀 | 中山四路 | 北京路繁华商圈 | 消费人群密集

中山四路

中山四路116号首层商铺位于广州市东西向主干大马路，地铁上盖物业。毗邻广州最繁华的商业步行街“北京路”、地理位置优越；周边配套完善，东依广东实验中学、广州少年儿童图书馆，西望人民公园，步行至地铁站1号线——农讲所站D出口只需3分钟。

周边配套

中华广场、北京路步行街、豪贤肉菜市场、广东实验中学、广州少年儿童图书馆、中国农业银行、中国工商银行、地铁站1号线——农讲所站。

中山四路116号首层

物业类型：商铺

建筑面积：75.69m²

外观图



室内图



交通信息

📍 物业地址：广州市越秀区中山四路116号首层商铺

新零售

广东省广州市越秀区中山四路与梓粉街交叉口东6...



招商热线：

黎先生：15920366630

罗先生：15018434130

广州百通物业发展有限公司：83826055

八、【办公物业出租】越秀|黄华路|近小北地铁站|商住林立

黄华路26号

黄华路26号位于越秀区环市东商圈附近的商业繁华地段，物业楼高5层，东望保利中环广场，南临广大附中，西靠省公安厅，北望亚洲国际大酒店。有较大的实用空间，实用率高，周边配套设施完善。步行至地铁站5号线小北站B出口只需10分钟。

周边配套

地铁五号线小北站；亚洲国际大酒店、保利中环广场、中国工商银行、中国建设银行、中国农业银行、广大附中、17中

实拍图

外观



二楼部分

物业类型：写字楼
房号：2-G房
面积：67.42m²

实拍图



交通信息：

物业地址：广州市越秀区黄华路26号

侨大学校(黄华校区)

广东省广州市越秀区黄华路26号3楼308室



招商热线：

张先生：15919699537

周先生：18819429839

罗先生：15018434130

广州百通物业发展有限公司：83826055

九、【住宅物业出租】越秀|环市中路|小北地铁站上盖|生活便利

环市中路290号

环市中路290号位于环市中路与小北路交叉路口附近，距离地铁5号线-小北站B出口旁边，交通便利，生活配套设施齐全。

周边配套

金鹰大厦、新华书店、农业银行、环市路小学、广大附中、17中、越秀公园

环市中路290号704房

物业类型：住宅

建筑面积：17m²/间

外观实拍



交通信息：

📍 物业地址：广州市越秀区环市中路290号
704房

天秀社区

广东省广州市越秀区环市中路290号



招商热线：

张先生：15919699537

罗先生：15018434130

广州百通物业发展有限公司：83835374

十、【住宅物业出租】天河|先烈东横路|名校环绕|近地铁站 沙河顶站

先烈东横路

先烈东横路40号大院位于先烈东横路，离地铁6号线-沙河顶站只有5分钟路程，大院内环境好，大量绿植和休闲设施装饰，封闭式管理。门口周边配套兴安超市、饭店、先烈东小学、星海音乐学院、社区医院、中凯市场等生活所需配套设施，生活便利。

周边配套

中国银行、中国建设银行、中国工商银行；沙河顶十九路纪念碑、动物园、沙河顶大饭店；广东省文化厅幼儿园、沙河街幼儿园、先烈东小学、先烈中小学、星海音乐学院、广东省经济贸易职业技术学校；沙河服装批发市场、沙河市场；中医药大学第一附属医院。

先烈东横路40号大院 物业类型：住宅

9栋
租金：1900元/月起

实拍图



17栋

租金：1150元/月起

实拍图



19栋

租金：1900元/月起

实拍图



注意：此物业招商信息长期有效。

交通信息：

📍 物业地址：广州市天河区先烈东横路40号

先烈东横路40号大院
广东省广州市天河区先烈东横路



招商热线：

徐先生：13725188953

罗先生：15018434130

广州百通物业发展有限公司：83826055

十一、【住宅物业出租】天河|体育西路|周边配套成熟|交通便利

体育西路天河街6号

物业位于天河区体育西路天河街6号，距离地铁1号线体育西路地铁站仅300米，距离地铁APM线体育中心南地铁站550米，附近500米内有多个公交站点，交通十分便利。邻近广百百货、天河城、广州天河体育中心、正佳广场、体育西路小学，处于繁华地段，位置优越。

外观图



现有以下可出租房间：

房号：402房
物业类型：住宅
建筑面积：52m²

交通信息：

📍 物业地址：广州市天河区体育西路天河街6号402房

广东省化工公司宿舍
广东省广州市天河区天河街6_8_10



招商热线：

何先生：1353363310
罗先生：15018434130
广州百通物业发展有限公司：83826055

十二、【办公物业出租】 黄埔|黄埔大道东|鱼珠地铁站上盖

黄埔大道东物业

物业位于黄埔大道东868号，楼高7层，利用率高，配套有停车场。地铁上盖物业，步行至地铁5号线和13号线——鱼珠地铁站仅需8分钟，靠近鱼珠码头公交站和鱼珠总公交站，交通便捷。

周边配套

广州M+Park漫广场、中国邮政储蓄银行、美林M·LIVE天地东座、美宜佳、鱼珠码头公交站、鱼珠总公交站、鱼茅路公交站

物业类型：写字楼
租赁形式：分租或整租
建筑面积：31.5m²-2371.2m²

实拍图

外观图



交通信息：

📍 物业地址：黄埔大道东868号

鱼珠旧城更新改造签约中心

广东省广州市黄埔区黄埔大道东868号鱼珠旧城



招商热线：

何先生：13533633310

罗先生：15018434130

广州百通物业发展有限公司：83826055

十三、【住宅物业出租】 黄埔 | 港前路 | 生活便捷

港前路港口一巷74号

港前路港口一巷74号物业位于广州市黄埔区港前路港口一巷74号，距离地铁五号线大沙地站1.6公里、地铁13号线裕丰围约1.1公里，800米处有海员路公交车站（可坐517、431、438、348路公交车），交通便利。附近有黄埔潮楼名店城、惠润广场、广州V酒店、陈记顺和牛肉火锅等生活配套场所，生活便利。

外观图



现有以下可出租房间：

房号：102房
物业类型：住宅
建筑面积：30m²

房号：103房
物业类型：住宅
建筑面积：53m²

房号：201房
物业类型：住宅
建筑面积：30m²

房号：303房
物业类型：住宅
建筑面积：43.4m²

交通信息：

📍 物业地址：广州市黄埔区港前路港口一巷74号

光燕快餐店(海员分店)
广东省广州市黄埔区海员路213号



招商热线：

何先生：13533633310
罗先生：15018434130
广州百通物业发展有限公司：83826055

十四、【住宅物业出租】越秀|中山四路|农讲所地铁站上盖

中山四路

中山四路134号住宅物业位于广州市东西向主干大马路，地铁上盖物业。毗邻广州最繁华的商业步行街“北京路”、地理位置优越；周边配套完善，东依广东实验中学、广州少年儿童图书馆，西望人民公园，步行至地铁站1号线——农讲所站D出口只需3分钟。

周边配套

中华广场、北京路步行街、豪贤肉菜市场、广东实验中学、广州少年儿童图书馆、中国农业银行、中国工商银行、地铁站1号线——农讲所站。

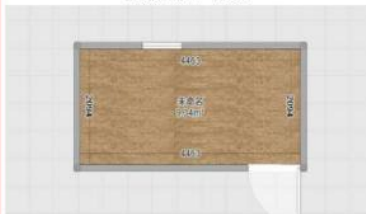
外观图



中山四路134号首层1房

物业类型：住宅
建筑面积：15m²

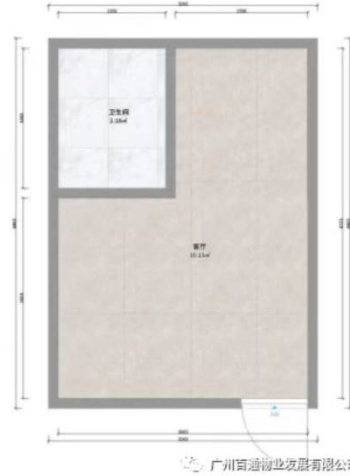
首层1房平面图



中山四路134号801房

物业类型：住宅
建筑面积：14.25m²

801房平面图



交通信息

📍 物业地址：广州市越秀区中山四路134号

中山四路134-138号住宅

广东省广州市越秀区中山四路134-138号



招商热线：

黎先生：15920366630

罗先生：15018434130

广州百通物业发展有限公司：83826055

十五、【住宅物业出租】越秀|较剪巷|生活便利

较剪巷17号

较剪巷17号物业，西望广东省立中山图书馆，东临中华广场商圈，周边商业繁华，配套设施完善。距离公交车站距离近，交通便利。

周边配套

中华广场、北京路步行街、广州银行、中国农业银行、广州英雄广场。流行前线、三角市公交站等。

较剪巷17号之一102房
物业类型：住宅
建筑面积：32.15m²

周边环境



交通信息：

📍 物业地址：广州市越秀区东华西路较剪巷17号之一102房

较剪巷
广东省广州市越秀区



招商热线：

阎先生：18819429839
罗先生：15018434130
广州百通物业发展有限公司：83826055

十六、【住宅物业出租】越秀|永福路|大院管理

永福路42号

物业位于永福路42号之三，靠近地铁6号线-动物园站。大院管理好，环境好，空气清新，树木林立，大院附近有动物园公交总站，先烈东小学，广东工业大学沙河校区等配套设施，生活方便。

周边配套

中国建设银行、中国农业银行；7-11便利店、凯旋商业广场；多个公交站点：动物园车站、永福路车站、恒福路车站、横枝岗路北车站。

物业类型：住宅

户型：两房一厅 面积：约80m²

户型：三房一厅 面积：约110m²

实拍图



交通信息：

📍 物业地址：广州市越秀区永福路42号



招商热线：

徐先生：13725188953

罗先生：15018434130

广州百通物业发展有限公司：83826055

十七、【住宅物业出租】越秀|北较场横路|配套完善

北较场横路10号大院5号楼公寓

公寓位于越秀区北较场横路繁华路段，闹中带静，地铁上盖物业，楼高5层，靠近中环广场、宜安广场、盒马生鲜（保利时光里）、丽柏广场、全家便利店、喜士多等。较大的实用空间，实用率高，周边配套完善。步行至地铁站5号线小北站B出口只需5分钟。

租金：1300元/月起

物业类型：住宅

建筑面积：17m²/间

外观实景图：



室内实景图：



独立厨卫



交通信息：

📍 物业地址：广州市越秀区北较场横路10号大院5号楼



注意：此物业招商信息长期有效。

招商热线：

张先生：15919699537

阎先生：18819429839

罗先生：15018434130

广州百通物业发展有限公司：83835374

十八、【商业物业出租】海珠 | 东晓路 | 南翠苑 | 商业氛围浓厚

南翠苑

南翠苑位于东晓路与东晓南路，新港路与昌岗路十字交界处，辐射布匹辅料专业市场与图书批发市场。以广州美术学院和晓港公园为主轴线，营造浓厚文化商业氛围，繁华中带有幽静，定位以文化教育为经营主体。

周边配套

离晓港地铁站A出口约300米。北侧晓港公园，岭南春晓酒家和南苑酒家。新港路和昌岗路交汇处，交通方便快捷。

物业类型：商业
租赁形式：分租或整租
建筑面积：55-475m²
建筑年代：1992年

实拍图

东晓路536、538号



交通信息：

📍 物业地址：广州市海珠区东晓路



招商热线：

徐先生：13725188953
罗先生：15018434130
广州百通物业发展有限公司：83826055

二十、【住宅、仓库物业出租】荔湾|荔湾路|陈家祠周边繁华路段|闹中带静

荔湾路41号大院

荔湾路41号大院位于著名景点陈家祠周边繁华路段，闹中带静，靠近陈家祠旅游景点、荔湾中心医院、荔景商城、华润万家、荔湾区少年宫、荔湾体育馆等。较大的实用空间，实用率高，仓库内部通水、通电，仓储条件优越，周边配套完善。步行至地铁站1号线、8号线中转站——陈家祠站D出口只需8分钟。

大院环境



现有以下可出租物业：

房号：荔湾路41号之一-202房

物业类型：住宅

建筑面积：37.83m²

房号：荔湾路41号之二首层（1）

物业类型：仓库

建筑面积：100m²

房号：荔湾路41号之二首层（3）

物业类型：仓库

建筑面积：50m²

房号：荔湾路47号之一，之二首层（5）

物业类型：仓库

建筑面积：25m²

房号：荔湾路47号之一，之二首层（6-8）

物业类型：仓库

建筑面积：140m²

房号：荔湾路47号之一，之二首层（9）

物业类型：仓库

建筑面积：80m²

交通信息：

📍 物业地址：广州市荔湾区荔湾路41号

荔湾路41号大院

广东省广州市荔湾区荔湾路41号



招商热线：

何先生：13533633310

罗先生：15018434130

广州百通物业发展有限公司：83826055

二十一、【商业物业出租】从化|温泉镇|旅游资源丰富

从化碧泉路57号

物业位于闻名海内外的风景区与疗养胜地——广州市从化区温泉镇。周边温泉度假酒店众多，有天湖风景区、流溪河国家森林公园等旅游景点。临近105国道、大广高速和从莞深高速，距离大广高速温泉出口约五分钟路程。

周边配套

中国工商银行、广州农商银行、从化温泉望江宾馆、青龙温泉酒店、从化温泉银泉酒店、碧泉大酒店、广东省工伤康复医院、中山大学南方学院、中国石化加油站。

从化碧泉路57号物业
物业类型：酒店
建筑面积：3430.22m²

实拍图



交通信息：

📍 物业地址：广州市从化区碧泉路57号

子谷新温泉酒店

广东省广州市从化区碧泉路



招商热线：

徐先生：13725188953

罗先生：15018434130

广州百通物业发展有限公司：83837513

二十二、【惠州物业出租】惠城区|鹅岭南路|中心城区|交通便捷

惠州市鹅岭南路36号

物业距离惠州市市中心约十分钟路程，靠近惠州市市委、惠州市汽车站。距离长深高速出口约十五分钟路程，临近惠州市西湖等旅游景点。

周边配套

中国工商银行、中国建设银行、中国农业银行、中国银行、怡东大酒店、枫雅国际大酒店、惠州市人民医院、惠州市第二妇幼保健院、中国石化加油站。

联系人：阎先生、罗先生

联系电话：83837513、18819429839、15018434130

物业名称：鹅岭南路36号一、二栋

物业地址：惠州市鹅岭南路36号一、二栋

物业类型：综合楼（一栋）、厂房（二栋）

建筑面积：1243.62（一栋）、3555.52m²（二栋）

物管公司：广州百通物业发展有限公司

实拍图



交通信息：

📍 物业地址：惠州市鹅岭南路36号

力奇大厦A座

广东省惠州市惠城区鹅岭南路36号B座附近



招商热线：

阎先生：18819429839

罗先生：15018434130

广州百通物业发展有限公司：83837513

二十三、【住宅物业出租】东莞|沙田镇|沙太路|周边配套完善

东莞沙太路19号B座

东莞市沙田镇物业坐落于沙太路上，距沙田镇汽车站仅15分钟路程，并以沙太南路为分水岭毗邻广州，交通便利。附近有百丰商场、广州华兴康复医院、济和堂药业连锁店、兴华派出所等，安全性高，生活方便，配套设施完备。

外观图

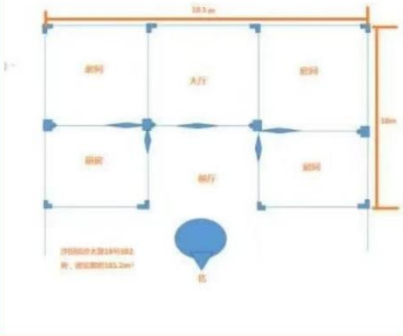


B座201房、302房

物业类型：住宅

建筑面积：均为101.2m²

物业平面图



交通信息：

📍 物业地址：东莞市沙田镇沙太路19号B座

201房

茗雅轩茶庄

广东省东莞市沙田镇横流区沙太路19号



招商热线：

何先生：13533633310

罗先生：15018434130

广州百通物业发展有限公司：83826055

二十四、【住宅物业出租】 茂名 | 茂南区 | 高水路 | 小区管理

茂名市高水路物业

物业距离公交车站距离近，交通便利。高水路物业紧靠茂名大道，附近有众多公交车站，且接近茂名市客运中心站和高铁茂名站，交通便利。邻近南香公园、南香市场、东信时代广场、东汇城商圈等，周边配套完善。

周边配套

南香市场、东信时代广场、腾新体育·新世纪游泳场、中国工商银行、中国建设银行、财富广场、茂名市新世纪学校等。

高水路166号大院27号1102房

物业类型：住宅

建筑面积：148.31m²

外观图



室内实拍



交通信息：

📍 物业地址：茂名市茂南区高水路166号大院
27号1102房

财富新城

广东省茂名市茂南区高水路166号



招商热线：

阎先生：18819429839

罗先生：15018434130

广州百通物业发展有限公司：83826055

二十五、【住宅物业出租】汕头 | 金平区 | 卫工路 | 商住林立

汕头市卫工路物业

物业位于汕头市金平区卫工路，东临东夏南路，南望石炮台公园和榕江，西望汕头大学医学院，北倚康逸雅居和中山路。物业周边有众多购物商场、学校、公园和医院，生活配套设施完善；附近有多条公交线路贯穿全市，旁边的中山路是连接横贯市区东西的主要道路，交通便利快捷。

卫工路1号乙座三楼全屋


物业类型：住宅

建筑面积：520.44m²

实拍图



交通信息：

 物业地址：汕头市金平区卫工路1号乙座三楼全屋

百世快递(红领巾路店)

广东省汕头市金平区红领巾路51号3座



招商热线：

阎先生：18819429839

罗先生：15018434130

广州百通物业发展有限公司：83826055